

begane grond



voorgevel



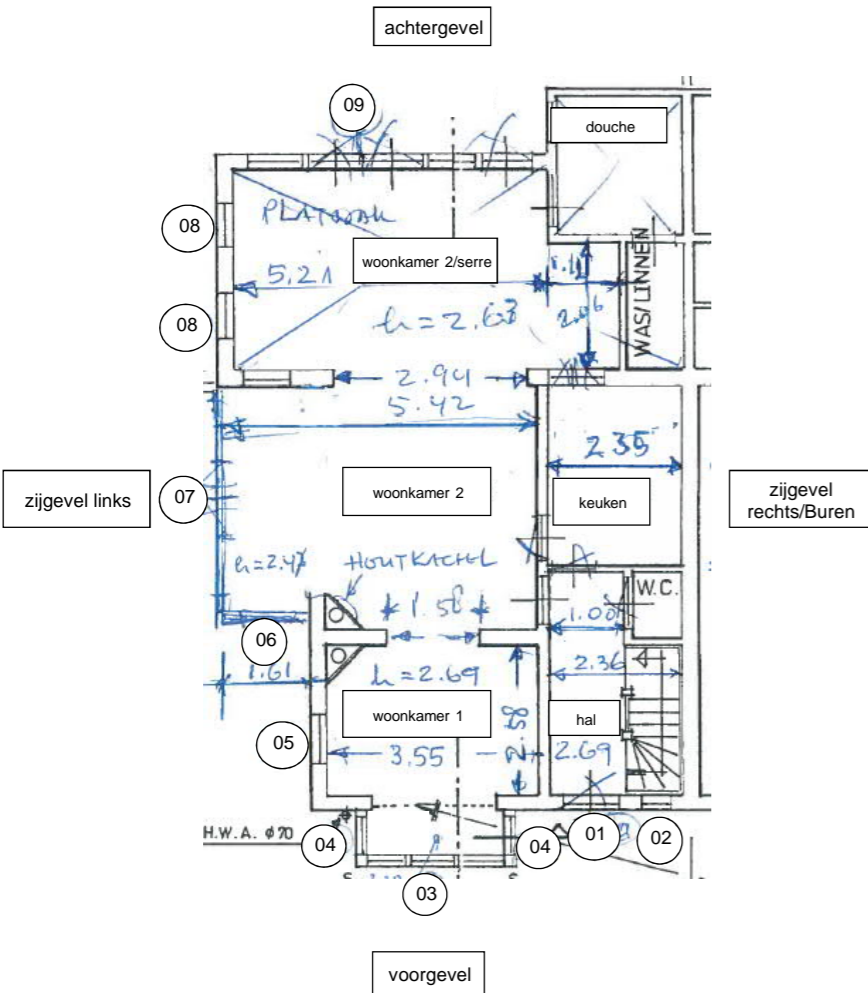
voorgevel/zijgevel links



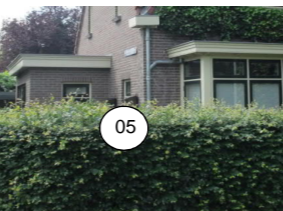
achtergevel



achtergevel 2



Woonkamer 1



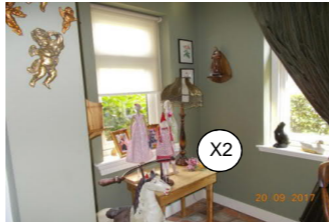
plaats	code	toelichting code	aantal	afmetingen
3	Bz17 Ba14(4)	kozijn schilderen nieuw naar buiten draaiend raam met glastype 4 bovenlicht/Ba14(4) uitvoeren als vastraam	1 3	3,94 m2 0,75 * 0,45 m2
	Ba14(4)	nieuw naar buiten draaiend raam met glastype 4 Ba14(4) uitvoeren als vastraam	3	0,75 * 1,25 m2
4	Bz17 Ba14d(4) Ba17	kozijn schilderen nieuw uitzetraam met glastype 4 nieuw 40 mm multiplex draairaam	2 2 2	1,84 m2 1,08 * 0,45 m2 1,08 * 1,25 m2
A	Cb11	schuine dak van binnenuit isoleren	1	2,80 m2
5	Bz17 Ba14(4)	kozijn schilderen nieuw naar buiten draaiend raam met glastype 4 bovenlicht/Ba14(4) uitvoeren als vastraam	1 1	0,95 m2 0,72 * 0,45 m2
	Ba14(4)	nieuw naar buiten draaiend raam met glastype 4 Ba14(4) uitvoeren als vastraam	1	0,72 * 0,87 m2
X1	Eb20	mechanisch ventilatierooster (type sonair) door muur	1	



Woonkamer 2/Serre



plaats	code	toelichting code	aantal	afmetingen
6	Bz17 Ba14(3)	kozijn schilderen nieuw naar buiten draaiend raam met glastype 3 bovenlicht/Ba14(3) uitvoeren als vastraam	1 1	0,95 m2 0,72 * 0,45 m2
	Ba14(3)	nieuw naar buiten draaiend raam met glastype 3 Ba14(3) uitvoeren als vastraam	1	0,72 * 0,87 m2
7	Bz17 Ba14d(5b) Be05(5b) Bb14b(5b) Bz13	kozijn schilderen nieuw uitzetraam met glastype 5b vaste deel: dubbel glas type 5b in de sponning van het kozijn nieuwe naar buiten draaiende dubbele deur met glastype 5b ruimte gewichten van schuifraam opvullen met hout	1 2 2 1 4	5,17 m2 0,72 * 0,40 m2 0,72 * 0,87 m2 1,90 * 2,20 m2 8 m1



1e verdieping



voorgevel



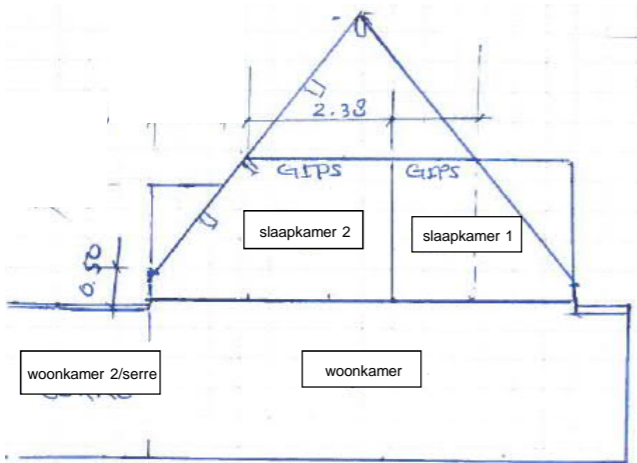
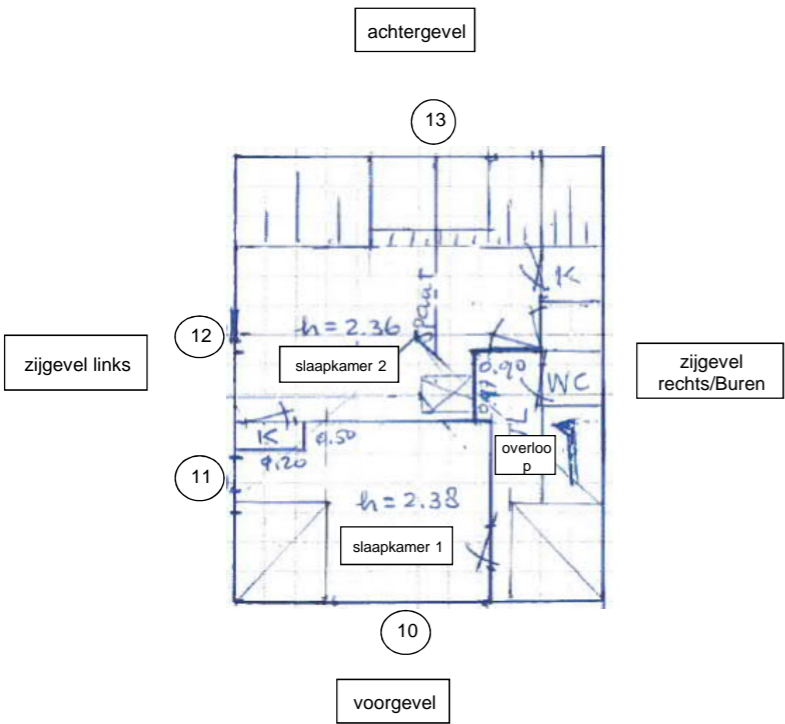
voorgevel/zijgevel links



achtergevel



achtergevel 2

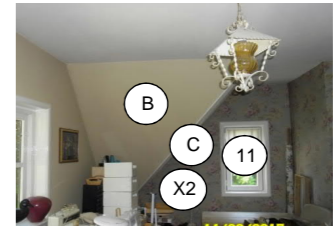


doorsnede

Slaapkamer 1



plaats	code	toelichting code	aantal	afmetingen
10	Bz17 Ba14(3) Bz21	kozijn schilderen nieuw naar buiten draaiend raam met glastype 3 wiener sprossen en houten plakroeden binnen en buiten 1x Ba14(3) uitvoeren in vastraam	1 3 12	2,12 m2 0,75 * 0,93 m2
11	Bz17 Ba14a(3)	kozijn schilderen nieuw naar binnen draaiend raam met glastype 3	1 1	0,50 m2 0,50 * 0,95 m2
X2	Eb20	mechanisch ventilatierooster (type sonair) door muur	1	
B + C	Cb11	plat dak van binnenuit isoleren  Pakket B+C aanbrengen van plafond tot bovenzijde knieschot	2	4,06 m2



Slaapkamer 2



plaats	code	toelichting code	aantal	afmetingen
12	Bz17 Ba14a(1)	kozijn schilderen nieuw naar binnen draaiend raam met glastype 1	1 1	0,50 m2 0,50 * 0,95 m2
X3	Eb20	mechanisch ventilatierooster (type sonair) door muur	1	



Vliering voorzijde/Noordgevel



plaats	code	toelichting code	aantal	afmetingen
D + E	Cb04	kieren van dakbeschot dichten met houten plaat  Pakket D+E aanbrengen van nok tot bovenzijde vlieringsvloer	2	6,00 m2
F + G	Cb04	Spiegelbeeld (D+E) en aan brengen als D+E	2	6,00 m2

